



**Mission · Vision · Werte**

**One Partner. All Solutions. Turnkey EMS Excellence.**

# Ihr Turnkey-Partner für komplexe Elektronikprojekte



**One Partner. All Solutions. Turnkey EMS Excellence.**

## Mission · Vision · Werte

**Wir ermöglichen unseren Kunden, Elektronik schneller, sicherer und nachhaltiger zur Serienreife zu bringen**

- Ganzheitliche Unterstützung – von der Produktidee bis zur Serienfertigung
- Engineering-Tiefe & NPI-Kompetenz für komplexe Elektronikprojekte
- Höchste Fertigungsqualität dank modernster SMT-, THR- und THT-Technologien
- Test- & Prüfstrategien für maximale Zuverlässigkeit und Sicherheit
- Full-Service-Ansatz: Entwicklung · Industrialisierung · Fertigung · After-Sales
- Schnelle Time-to-Market durch effiziente Prozesse & digitale Fertigungssteuerung
- Nachhaltigkeit durch ressourcenschonende Produktion & zukunftssichere Lösungen

## Mission · Vision · Werte

**INTUS Elektronik ist der verlässliche Technologiepartner für komplexe Elektronikprojekte in Europa.**

**Wir stehen für Turnkey-Lösungen – von der Idee bis zum fertigen Produkt.**

- Europäischer Technologieführer für anspruchsvolle Elektronikfertigung
- Turnkey-Komplettlösungen: Entwicklung · Industrialisierung · Fertigung · After-Sales
- Agile Industrialisierung für kürzeste Time-to-Market-Zeiten
- Smarte Fertigungstechnologien mit digitalem MES & vollständiger Traceability
- Innovationsgetriebene Prozesse für komplexe High-Tech-Projekte
- Partnerschaftliches Key Account Management mit messbarem Mehrwert
- Nachhaltige und zukunftsichere Elektronikproduktion in Europa

## Mission · Vision · Werte

**Bei INTUS Elektronik stehen nicht nur Technologie und Fertigungsqualität im Fokus – sondern vor allem die Prinzipien, die unser Handeln prägen.**

**Sie bilden die Grundlage für langfristige Partnerschaften, erfolgreiche Projekte und nachhaltiges Wachstum.**

- Qualität – kompromisslose Präzision & Null-Fehler-Anspruch in jedem Prozessschritt
- Innovation – ständige Weiterentwicklung von Technologien & Prozessen für zukunftssichere Lösungen
- Partnerschaft – langfristige, faire und transparente Zusammenarbeit mit Kunden und Lieferanten
- Nachhaltigkeit – verantwortungsvoller Umgang mit Ressourcen & Umwelt für eine bessere Zukunft
- Verlässlichkeit – Liefertreue und planbare Projektumsetzung als Kern unserer Service- und Lieferqualität

# INTUS auf einen Blick

## Unternehmensbasis

### Gründungsjahr & Historie

- Seit 1993 in der Elektronikfertigung – gewachsen vom regionalen Fertigungsdienstleister zum Full-Service-EMS.

### Rechtsform & Eigentümerstruktur

- INTUS Elektronik GmbH – inhabergeführt und unabhängig, mit langfristiger Unternehmensstrategie.

### Hauptsitz

- Zentrale in Göppingen (D), Fertigung und Entwicklung an einem Standort – kurze Wege, hohe Flexibilität.

### Mitarbeiterzahl

- >35 erfahrene Spezialisten in Entwicklung, Fertigung, Qualität und Key Account Management.

### Fertigungskapazität / Produktionsfläche

- Moderne Fertigung auf über 2.000 m<sup>2</sup> Produktionsfläche – skalierbar von Prototypen bis Großserie.

# INTUS auf einen Blick II

## Leistungen & Portfolio

### Full-Service EMS & ODM

- Von der Produktidee über Entwicklung und NPI bis hin zu Serienfertigung, Test und After-Sales.

### Kernkompetenzen

- DfX-Optimierung, schnelles Prototyping, Serienfertigung, Kabelkonfektion und Programmierung.

### Technologien

- SMT- und THT-Bestückung, AOI & ICT, Flying Probe, vollständige Traceability, modernes MES.

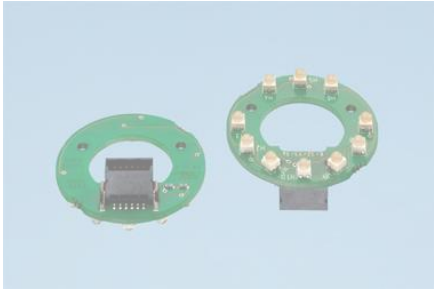
### Zusatzservices

- Gerätebau, komplexe Kabelbäume, Burn-In Testing, Lifecycle Management und globale Serviceoptionen.



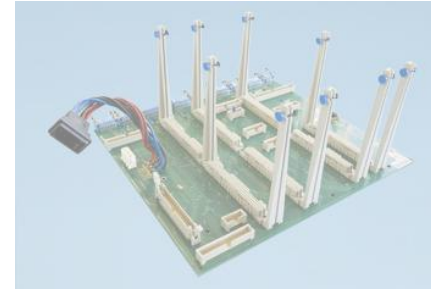
# INTUS auf einen Blick III

## Märkte & Kunden



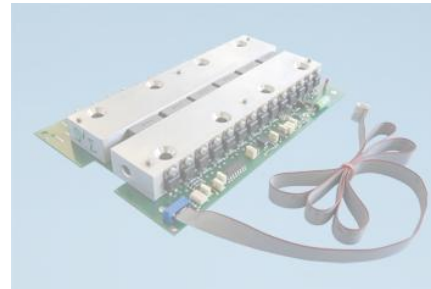
Regel- und  
Steuertechnik

Medizintechnik

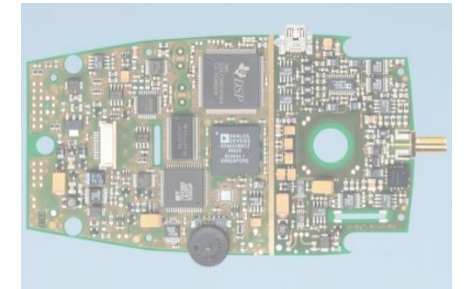


Messtechnik

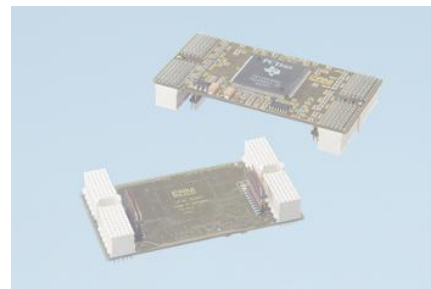
Bahntechnik



Automatisierung



Bergbau



Neue Energien



# INTUS auf einen Blick IV

## Kennzahlen & Fakten

### Fertigungsvolumen / Jahresumsatz

- Hohe Fertigungskapazität für Prototypen bis Großserie – auf Wunsch mit Angabe von Jahresumsatz und Produktionsstückzahlen.

### Exportquote

- Lieferung an nationale und internationale Kunden – auf Anfrage mit Angabe der Exportanteile.

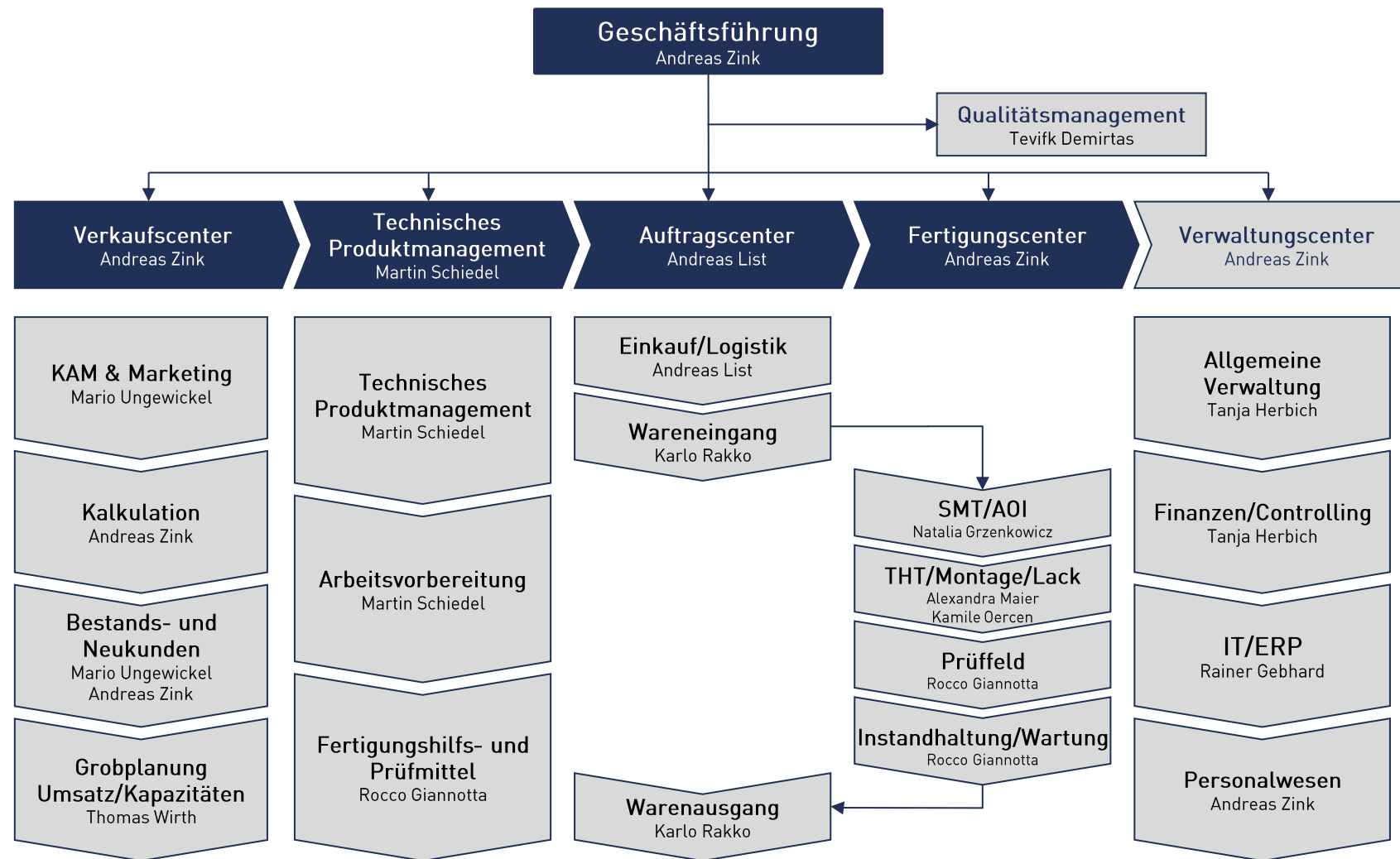
### Durchschnittliche Projektlaufzeit (NPI → Serie)

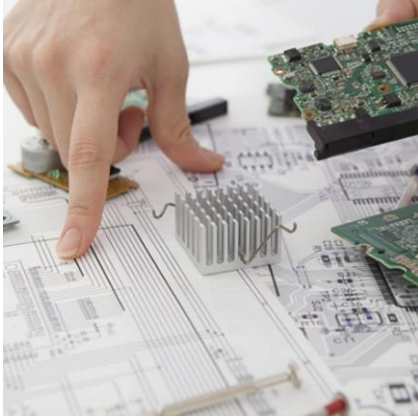
- Schnelle Industrialisierung: von der Produktidee bis zur Serienfertigung in wenigen Monaten möglich.

### Qualitätskennzahlen

- First Pass Yield (FPY) >98 % und On-Time-In-Full (OTIF) Liefertreue – dokumentierte Prozess- und Produktqualität.

# INTUS Organisation & Verantwortlichkeiten





Contract Engineering



Baugruppenfertigung SMT/THT



Baustein Programmierung



Gerätefertigung



Kabelkonfektion



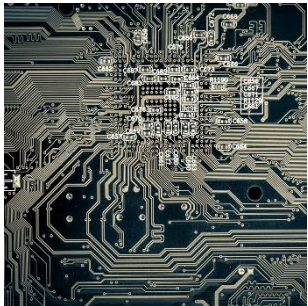
Mechanische Bearbeitung



Rapid Prototyping



Added Value Services



## Unsere Leistungen

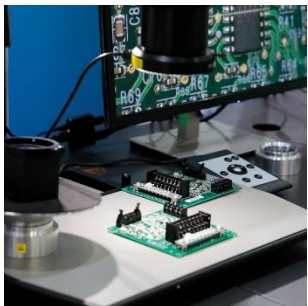
- Produktentwicklung
- Konzeptentwicklung & Anforderungsmanagement
- Schaltplanentwicklung & Leiterplatten-Design
- Hardwareentwicklung
- Softwareentwicklung & Embedded Systems
- Prüf- & Qualitätssicherung
- Serienüberführung & Produktionsoptimierung
- Materialbeschaffung & Supply Chain
- After-Sales & Wartung



# Baugruppenfertigung SMT/THT/THR

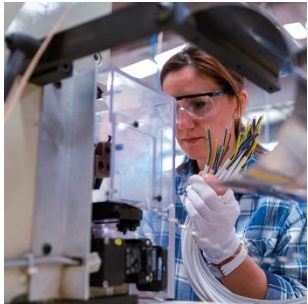


# Programmierung & Added-Value-Services



## Unsere Leistungen

- Programmierung elektronischer Bauteile
- Flash- & Speicher-Services
- Spezialprogrammierung & Seriennummern-Management
- Added Value: Tape & Reel · Laserbeschriftung · Dry Pack · Burn-In
- High-End-Technologien & große Programmierkapazitäten
- Qualität & Prozesssicherheit auf höchstem Niveau

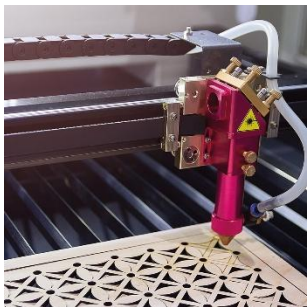


## Unsere Leistungen

- Kabelkonfektion – Maßgeschneiderte Komplettlösungen
- Beratung & Entwicklung
- Engineering & Prototyping
- Präzise Verarbeitungstechnologien
- Fertigung komplexer Kabelbäume
- Schutzsysteme & Kabelführung
- Prüfung & Qualitätssicherung
- Alles aus einer Hand als Full-Service Partner



# Mechanische Bearbeitung



## Unsere Leistungen

- Gerätekonstruktion & 3D-CAD-Design
- CNC-Bearbeitung von Aluminium & Kunststoffen
- Laserbeschriftung von Metall- und Kunststoffteilen
- Rapid Prototyping & 3D-Druck
- Herstellung individueller Folientastaturen
- Untereloxaldruck für langlebige Beschriftungen
- Digitaldruck auf Aluminium & Kunststoff
- Flexible Fertigung – von Kleinserie bis Großproduktion



## Unsere Leistungen

- **Strategische Beschaffung & Sourcing**  
Globale Lieferantenbasis, langjährige Partnernetzwerke, alternative Bezugsquellen
- **Materialmanagement & Lagerhaltung**  
Konsignationslager, Sicherheitsbestände, Kanban-Modelle
- **Obsoleszenz- & EOL-Management**  
Proaktive Bauteilverfügbarkeit, Second-Source-Strategien, Lifecycle-Tracking
- **Lieferketten-Transparenz**  
Digitale Materialverfolgung, MES-Integration, Echtzeit-Status
- **Kostenoptimierung & Verfügbarkeitsanalyse**  
Design-to-Cost-Begleitung & globale Preisanalysen
- **Flexibles Supply-Chain-Modell**  
Nahtlose Anbindung an Kunden-ERP, individuelle Forecast- und Abrufprozesse
- **Nearshore & Fast-Track Supply**  
Kurze Wege & schnelle Materialverfügbarkeit aus Deutschland/Europa

# Added-Value-Services

## Unsere Leistungen



- Consulting Service
- Build-to-Order Service
- OEM & ODM Design
- Test & Zertifizierung
- Repair & Replacement
- RMA Service
- Lifecycle Management
- Global Service Network

## Mario Ungewickel

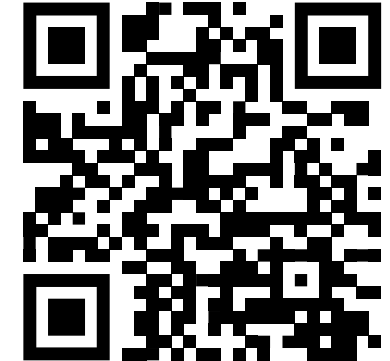
Key Account Manager D/A/CH

INTUS Elektronik GmbH  
Zillenhardtstraße 35  
73037 Göppingen

Telefon	+49 (0)7161 38997-36
Mobil	+49 (0)170 248 24 78
Telefax	+49 (0)7161 38997-19
E-Mail	mario.ungewickel@intus-elektronik.de
Web	www.intus-elektronik.de



V-Card



Website

## Andreas Zink

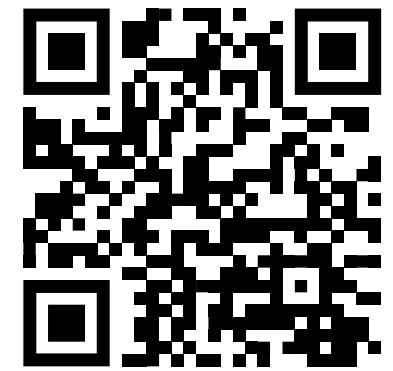
Geschäftsführer / Managing Director

INTUS Elektronik GmbH  
Zillenhardtstraße 35  
73037 Göppingen

Telefon	+49 (0)7161 389 97-12
Mobil	+49 (0)151 742 765 98
Telefax	+49 (0)7161 389 97-19
E-Mail	<a href="mailto:andreas.zink@intus-elektronik.de">andreas.zink@intus-elektronik.de</a>
Web	<a href="http://www.intus-elektronik.de">www.intus-elektronik.de</a>



V-Card



Website